

世界基準のパッシブ用断熱

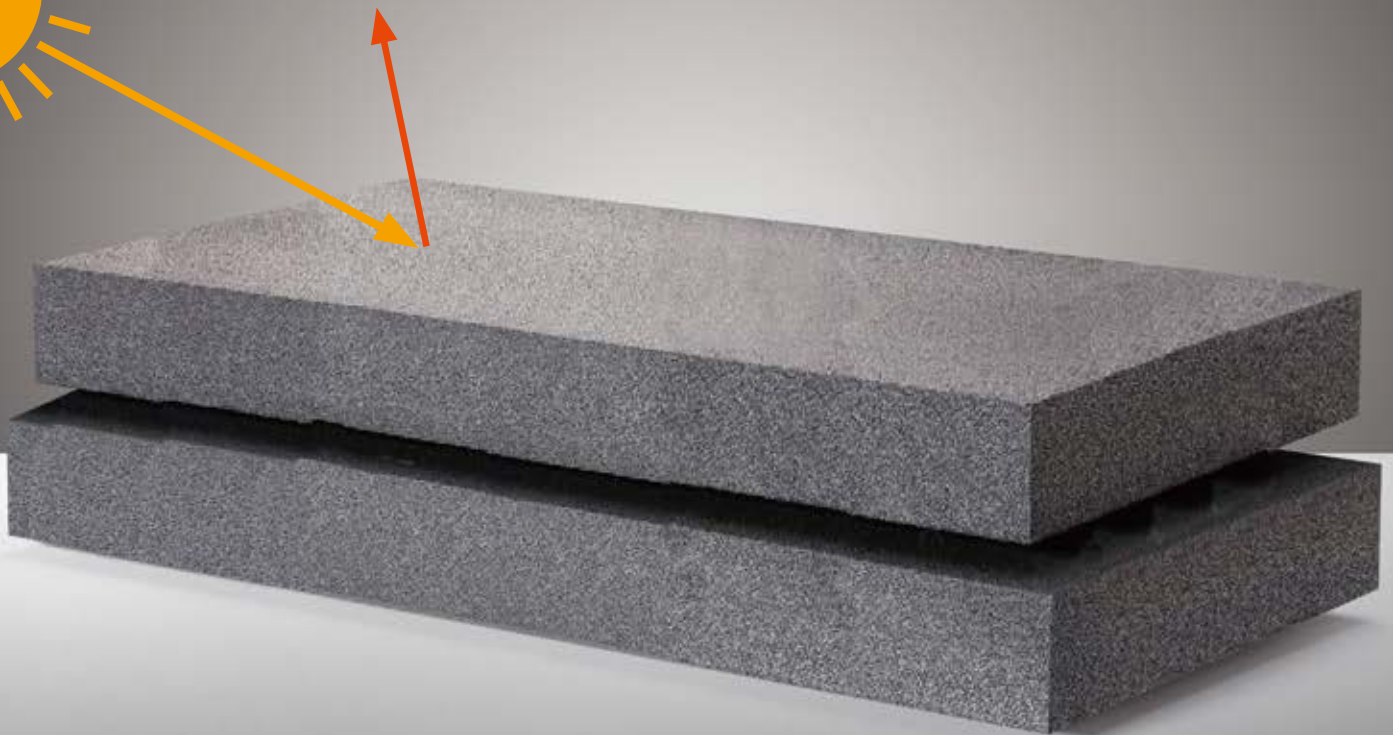
Graphite board

— グラファイトボード —

熱伝導率

0.031 W/(m·K)

実測値 0.029 W/(m·K)



グラファイトボードは透湿性能と遮熱性能があり
赤外線を反射します。

赤外線反射する断熱材

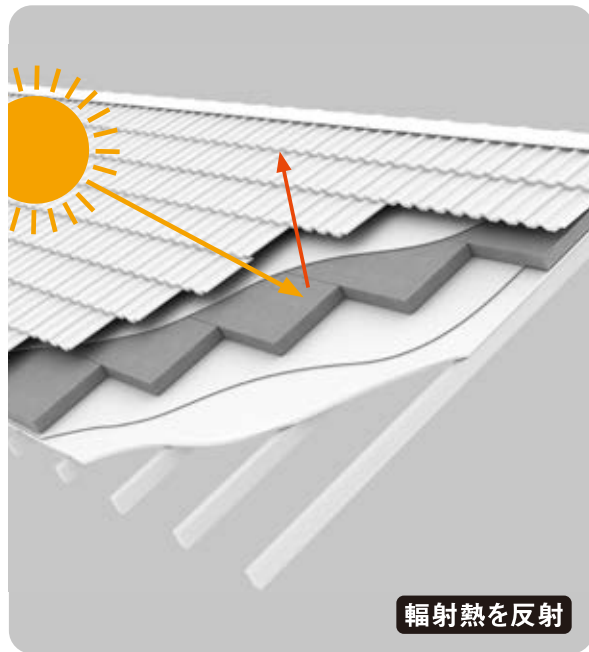
真夏の太陽光から放射される電磁波は**グラファイト**が**反射**します。

これらに最適

屋根断熱

外張り断熱

湿式外断熱



グラファイトボードは透湿性能と遮熱性能があり赤外線を反射する。

グラファイトを含むポリマーマトリックス内の多数の小さな空気ポケットで構成されています。グラファイトは鏡のように輻射熱エネルギーを反射し、熱の流れに対する材料の抵抗、つまりR値を高めます。ほとんどのポリマーベースのフォームは、温度が下がるにつれて熱の動きを遅くする能力が高くなります。グラファイトボードは、外気温が下がるとR値が上昇するため、ユニークな断熱材です。

※グラファイトボードには専用ベースコートを使用してください。
水性ポリマーセメントモルタルでは隔離の恐れがあります。



グラファイトボードは水に強い断熱材

水に濡れても断熱性能は落ちません。断熱材は壁の中や基礎・屋根の地下と、目に見えない箇所に施工する為、耐水性のある断熱材を使用しなければなりません。グラファイトボードは万が一、雨水に濡れても安心です。



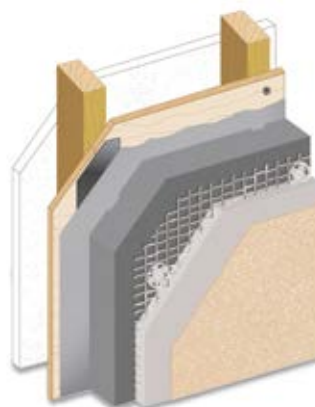
※フェノール系の水に弱い断熱は、外壁・屋根での使用は注意が必要です。

■ 吸水率・透湿係数 (JIS A9511)

密度	給水量	透湿係数
16.5 kg/m ³	0.2 g/m ²	1323 ng/m ² ·3·Pa

■ グラファイトボード仕様

断熱性	基本サイズ	対応厚
0.031 w/(m·k)	910 mm × 1820 mm	25 mm ~ 600 mm



材料購入及び施工の御相談は下記にお問い合わせください。

販売元 ※輸入品の為、14日納期が必要です。

INDEX JAPAN
Zero Energy Passive House Development

TEL.0537-26-9909 FAX.0537-26-9998

[E-mail] info@indexjapan-basf.com



お問合せは下記正規販売代理店まで